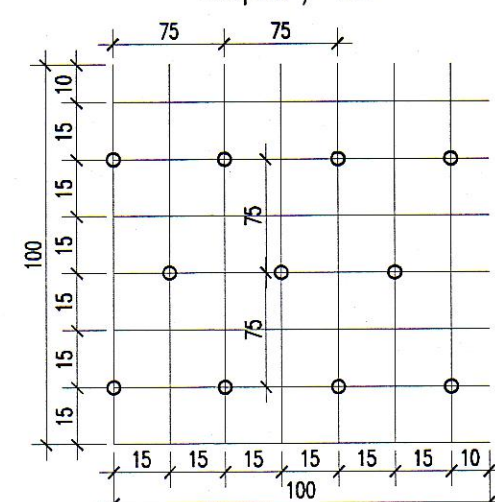
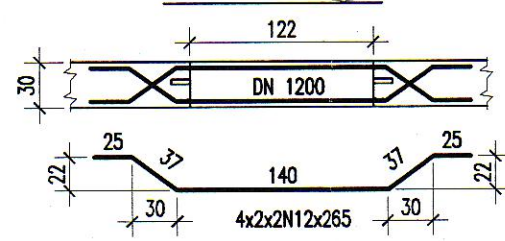


схема на разположение  
S-бръзки в един м2



ПОЗИЦИЯ (3.12)



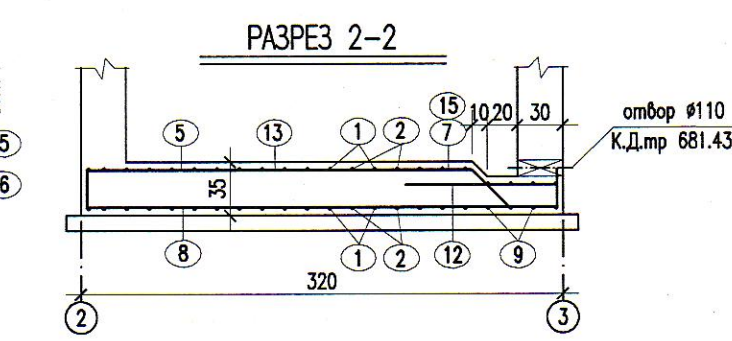
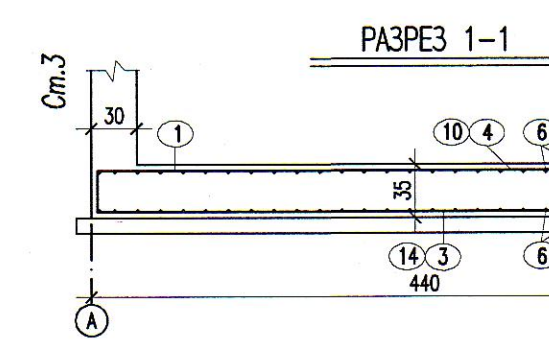
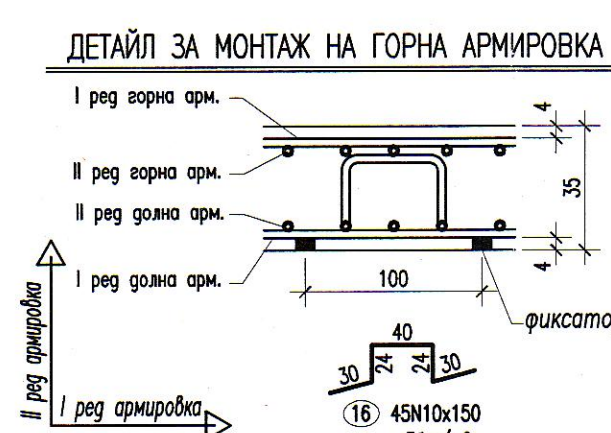
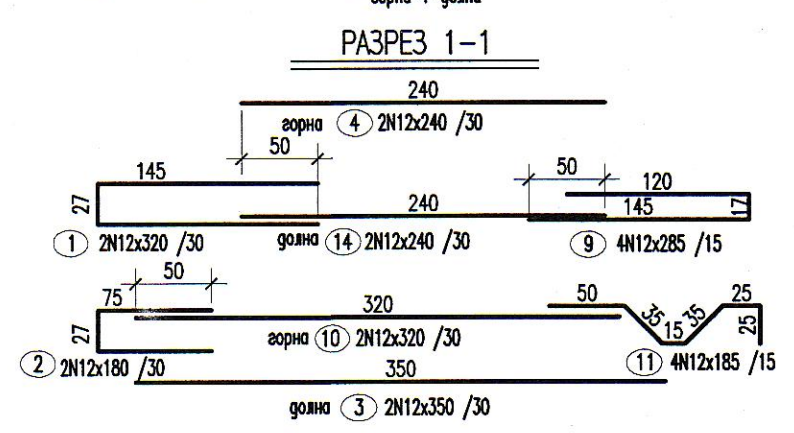
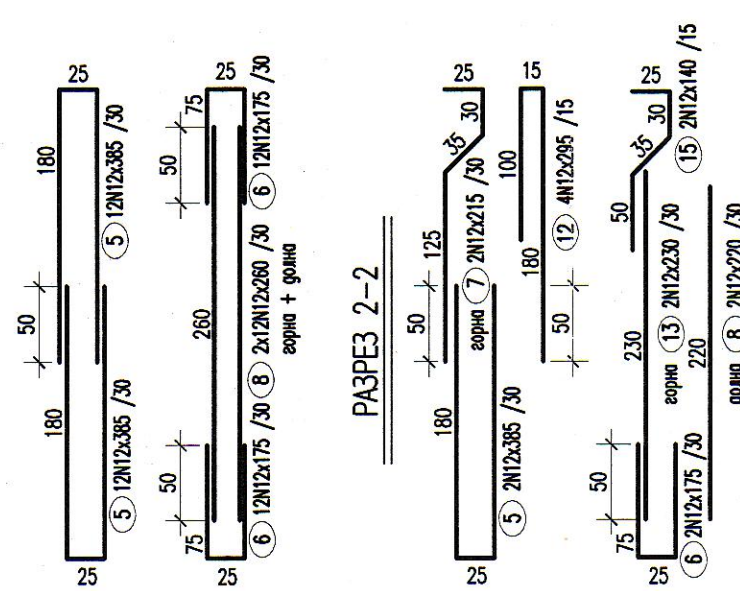
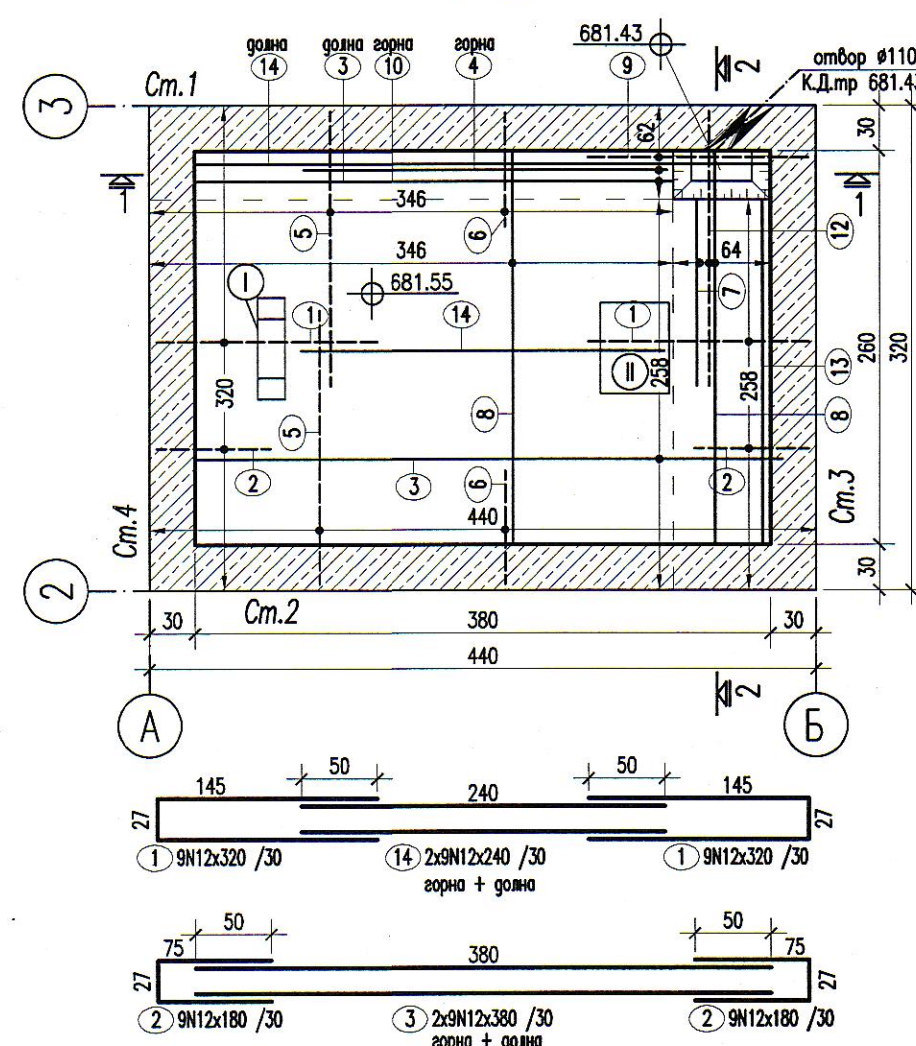
Позиция	Схема	Брой	Диаметър	Дължина	Ед. тегло	Общо тегло
	cm		mm	cm	kg	kg
1.1		33	N 14	200	2.4	79.7
1.2		66	N 14	295	3.6	235.2
1.3		33	N 8	100	0.4	13.0
1.4		40	N 12	205	1.8	72.8
1.5		40	N 12	370	3.3	131.3
1.6		1	N 10	450	2.8	2.8
1.7		126	φ 6.5	45	0.1	14.8
Всичко:						550

Позиция	Схема	Брой	Диаметър	Дължина	Ед. тегло	Общо тегло
	cm		mm	cm	kg	kg
2.1		33	N 14	200	2.4	79.7
2.2		66	N 14	295	3.6	235.2
2.3		33	N 8	100	0.4	13.0
2.4		40	N 12	205	1.8	72.8
2.5		40	N 12	370	3.3	131.3
2.6		1	N 10	450	2.8	2.8
2.7		126	φ 6.5	45	0.1	14.8
Всичко:						550

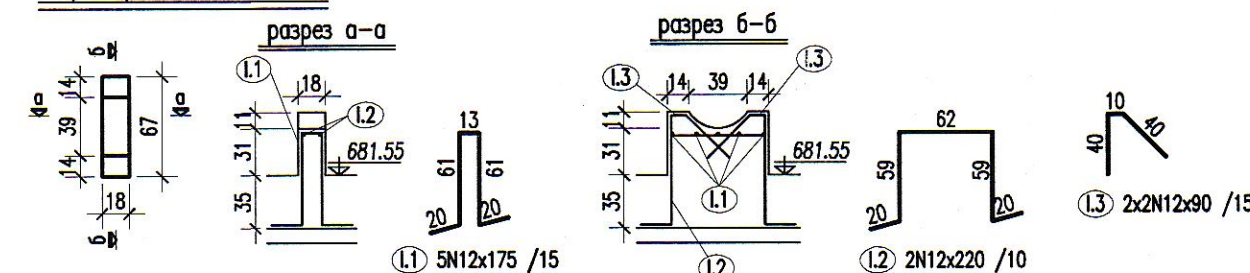
Позиция	Схема	Брой	Диаметър	Дължина	Ед. тегло	Общо тегло
	cm		mm	cm	kg	kg
3.1		16	N 12	200	1.8	28.4
3.2		32	N 12	295	2.6	83.8
3.3		16	N 8	100	0.4	6.3
3.4		9	N 12	210	1.9	16.8
3.5		18	N 12	230	2.0	36.7
3.6		22	N 12	205	1.8	40.0
3.7		22	N 12	250	2.2	48.8
3.8		78	φ 6.5	45	0.1	9.1
3.9		1	N 10	330	2.0	2.0
3.10		18	N 12	255	2.3	40.7
3.11		16	N 16	240	3.8	60.6
3.12		16	N 12	265	2.4	37.6
Всичко:						411

## ФУНДАМЕНТНА ПЛОЧА – АРМИРОВЪЧЕН ПЛАН

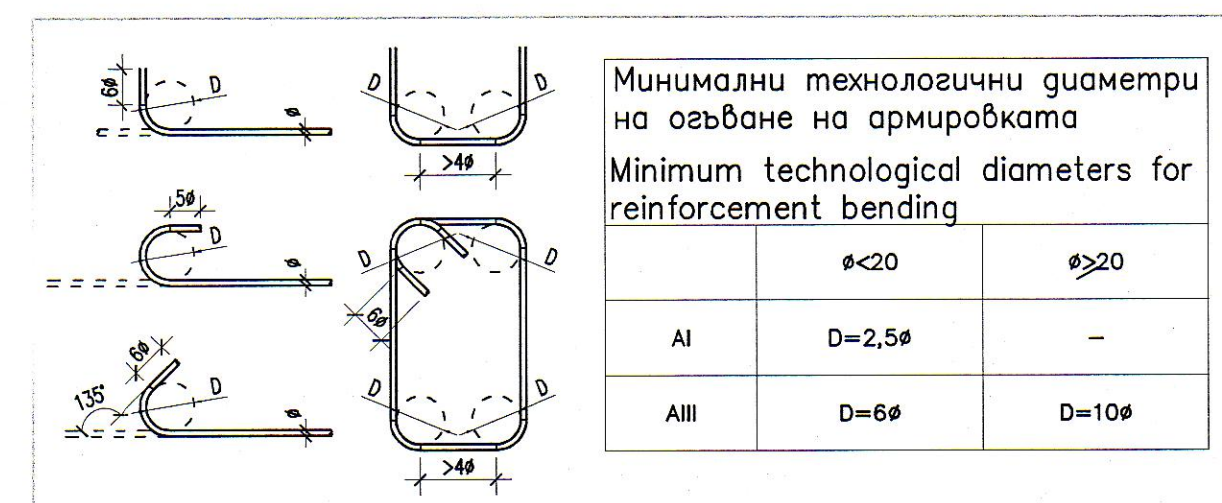
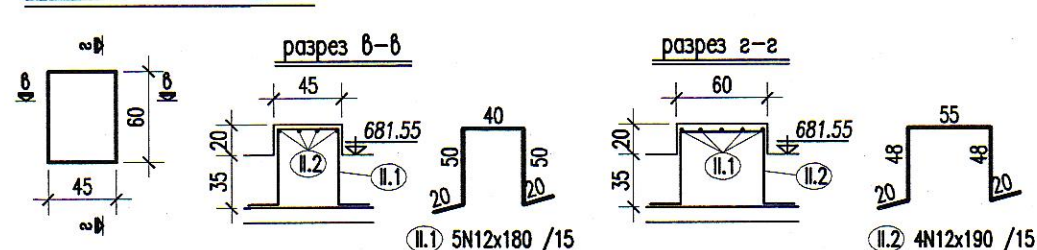
М 1:50



армировка за I



армировка за II



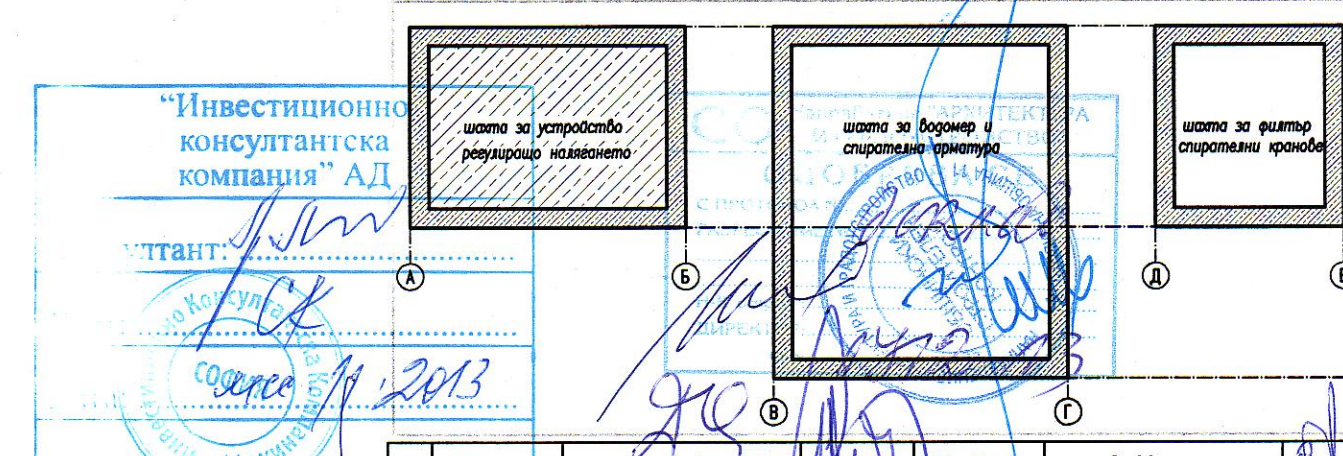
## ЗАБЕЛЕЖКИ:

- Копиите са абсолютни.
- Фундаментът да се извърши върху пласт с мин. почвено съпротивление  $R_0=250kPa$ .
- Земната основа да се приеме от геолога.
- Всички размери са в см. За детайлите размерите са в мм.
- Обратния настиг да се изпълни до достигане на стандартна плътност  $\rho_d = \rho_{ds}$  /коэффициент на уплотнение  $k=1/$ .
- Около съоръжението да се изпълни дренаж за отвеждане на дъждовните води.
- Бетонно покритие на армировката за фундаменти и стени – 4см.
- Отпорите за тръби да се изпълнят с пластичен материал съгласно проекта по част технологична.
- Салниците и зокладните части да се поставят в корозия преди бетонирването.
- ДА СЕ СПАЗВАТ СЛЕДНИТЕ НАРЕДБИ И ПРАВИЛИНИЦИ:
  - НАРЕДБА №3 – ЗА КОНТРОЛ И ПРИЕМАНЕ НА БЕТОННИ И СТОМАНБЕТОННИ КОНСТРУКЦИИ.
  - "Правилник за извършване и приемане на строителните и монтажните работи", Раздел I – "Земни работи и земни съоръжения"
  - "ПРАВИЛНИК ЗА ПРИЕМАНЕ НА ЗЕМНАТА ОСНОВА И НА ФУНДАМЕНТИТЕ"
- Да се спазват изискванията на проекта "ПЛАН ЗА БЕЗОПАСНИ УСЛОВИЯ НА ТРУД И ЗДРАВЕ" и на Наредба №2 от 22.03.2004 г. "За минималните изисквания за здравословни и безопасни условия на труд при извършване на строителни и монтажни работи.
- ОПОРНИТЕ БЛОКОВЕ СЕ ИЗЛИВАТ СЛЕД МОНТАЖА НА ТРЪБИТЕ И ВОДОПРОВОДНАТА АРМАТУРА В ПРОЕКТИРНО ПОЛОЖЕНИЕ

## МАТЕРИАЛИ:

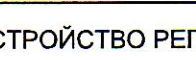

- Бетон:
  - Фундаментна плоча и стени бетон клас C20/25 – БДС EN 206-1:2000
  - Подложен бетон клас C8/10 – БДС EN 206-1:2000
- Армировъчна стомана:
  - Армировъчна стомана: – клас B420 (N) – БДС 4758:2008
  - Армировъчна стомана: – клас B235 (φ) – БДС 4758:2008

Позиция	Схема	Брой	Диаметър	Дължина	Ед. тегло	Общо тегло
	cm		mm	cm	kg	kg
1		20	N 12	320	2.8	56.8
2		20	N 12	180	1.6	31.9
3		20	N 12	380	3.4	67.4
4		2	N 12	240	2.1	4.3
5		26	N 12	385	3.4	88.8
6		26	N 12	175	1.6	40.4
7		2	N 12	215	1.9	3.8
8		26	N 12	260	2.3	60.0
9		4	N 12	285	2.5	10.1
10		2	N 12	320	2.8	5.7
11		4	N 12	185	1.6	6.6
12		4	N 12	295	2.6	10.5
13		2	N 12	230	2.0	4.1
14		20	N 12	240	2.1	42.6
15		2	N 12	140	1.2	2.5
16		45	N 10	150	0.9	41.6
I.1		5	N 12	175	1.6	7.8
I.2		2	N 12	220	2.0	3.9
I.3		4	N 12	90	0.8	3.2
II.1		5	N 12	180	1.6	8.0
II.2		4	N 12	190	1.7	6.7
Всичко:						507



СЪГЛАСУВАНЕ	Архитектура	арх. С. Добрев	ОВИК	инж. З. Ненчева
	Вик	инж. Ц. Димитрова	Пътна	инж. Т. Бонева
	Геодезия	инж. М. Коркчиев	ПБ	инж. М. Георгиев
	Електро	инж. Т. Лутчев	ПБЗ	инж. К. Лозанчев
	КИПиА	инж. Т. Лутчев		

ТИА ИНЖЕНЕРИНГ ООД  
София 1505, ул. "Драговци" №8, ет.4, ан.9  
тел. +359 02 488 12 26; fax: +359 02 944 78 53  
e-mail: tia\_eng@abv.bg

ВЪЗЛОЖИТЕЛ:	СТОЛИЧНА ОБЩИНА ЧРЕЗ КОНЦЕСИОНЕР "СОФИЙСКА ВОДА"		
ОБЕКТ:	Рехабилитация на резервоар Под Симоново за включване към водоснабдителната мрежа на гр. София в експлоатационен режим		
ПОДОБЕКТ:	ПЛОЩАДКОВИ МРЕЖИ И СЪОРЪЖЕНИЯ		
ЧЕРТЕЖ:	ШАХТА ЗА УСТРОЙСТВО РЕГУЛИРАЩО НАЛЯГАНЕТО -АРМИРОВЪЧЕН ПЛАН НА ФУНДАМЕНТНА ПЛОЧА И АРМИРОВКА НА СТЕНИ		
ПРОЕКТАНТИ:	инж. А. Ямболиев инж. А.Младенова	 инж. Т. Антонова	ЧАСТ: КОНСТРУКТИВНА ФАЗА: ТП
ВЪЗЛОЖИТЕЛ:	инж. Т. Антонова	 представител на С.О.	ДАТА: 06.2013
МАЩАБ:	1:50 - 1:10	Черт. №: ТЕ-W113-ТР-211-00	